



AZZOLLINI
CONSTRUCCIONES

Edificios Modulares

Prefabricated Modular Buildings



Oficinas Modulares



Azzollini Construcciones, construye desde hace 25 años, obras civiles, industriales y edificios modulares. En esta oportunidad presentamos nuestro sistema UniMod (Edificios Modulares Prefabricados). Son íntegramente industrializados, de fácil transporte y montaje; flexibles, ampliables y reubicables. Diseñados para diversos usos y funciones.

Fabricamos éste Sistema Modular de manera completa e integral en nuestros talleres, realizando su traslado e instalación a través de un adecuado servicio de logística y mano de obra especializada con el objetivo de cumplir con las necesidades del cliente en distintas zonas geográficas.

Delivery de oficinas Edificios Modulares



PRESENTACIÓN

Sistema Modular de Oficinas

A partir del desarrollo de un sistema de edificios modulares estandarizados, pensados para albergar diversas funciones, fabricados íntegramente en taller y ensamblados in situ, hemos configurado una muestra con el fin de marcar su flexibilidad y todas las posibilidades de configuración y armado que tiene el sistema.

Estructuralmente, ofrecemos cuatro opciones de medida (2,4mx6m - 2,4mx12m - 3,5mx6m - 3,5mx12m) para poder ser vinculadas entre si y en cualquier sentido de crecimiento. A su vez en altura permite crecer en PB y 2 niveles posibilitando también generar dobles alturas.

Este Sistema Modular de Oficinas es armado en seco, sobre un bastidor metálico, conformando una caja térmica de alta prestación pensada para zonas con condiciones climáticas complejas. Están provistos de aventanamientos de aluminio DVH, revestimientos, pisos, cielorrasos, instalaciones y artefactos ya colocados.



F. Senillosa 441 - (Cboi 1424) - CABA - Bs. As. - Argentina
Teléfono: (54-11) 4902-6012
e-mail: info@azzolliniconst.com.ar
web: www.azzolliniconst.com.ar

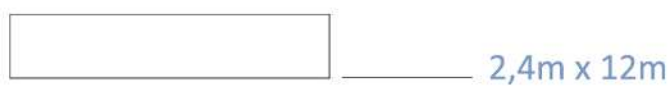
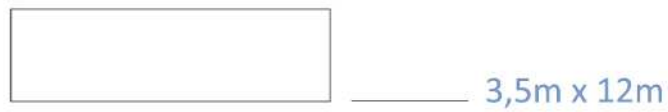


Delivery de oficinas Edificios Modulares

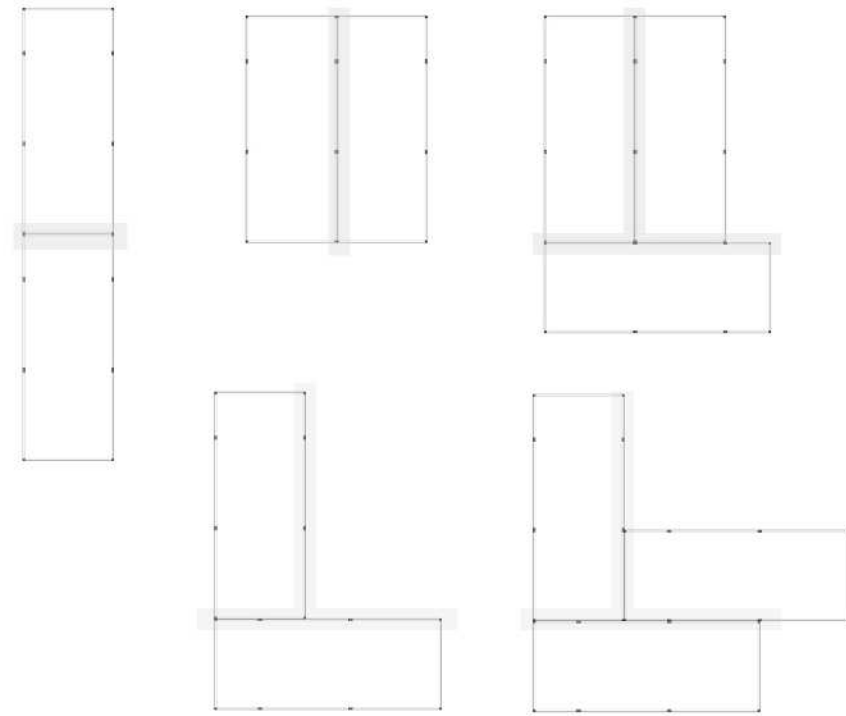


ALTERNATIVAS

VARIEDAD DE MEDIDAS



ESQUEMAS DE VINCULACIÓN

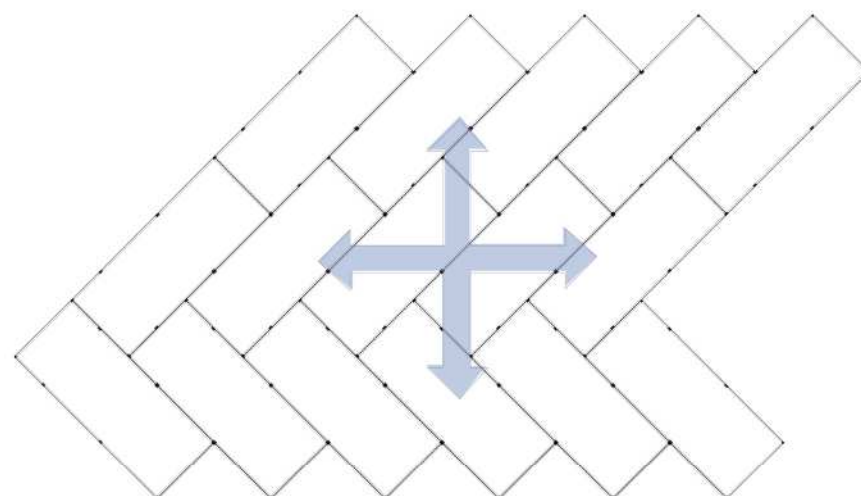
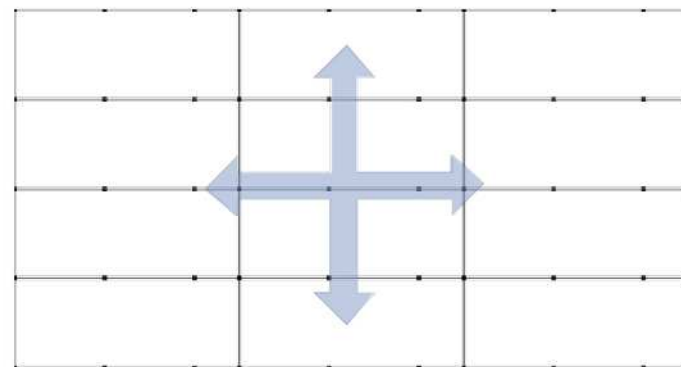
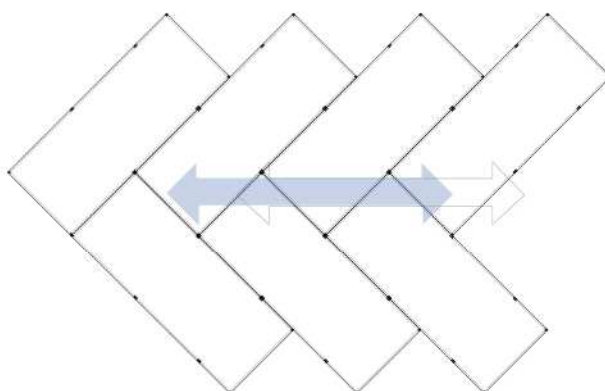
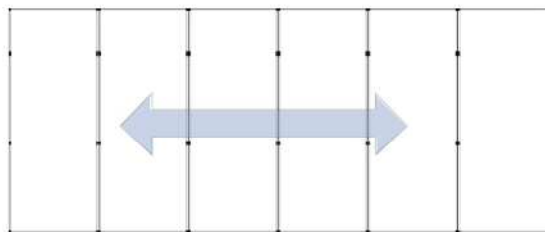


1-Vinculación por lado corto

2-Vinculación por lado largo

3-Vinculación en "T"

EJES DE CRECIMIENTO



Crecimiento mediante Eje Lineal



Crecimiento mediante Eje Lineal

ISO 9001
ISO 14001
OHSAS 18001
BUREAU VERITAS
Certification



F. Senillosa 441 - (Cboi 1424) - CABA - Bs. As. - Argentina
Teléfono: (54-11) 4902-6012
e-mail: info@azzolliniconst.com.ar
web: www.azzolliniconst.com.ar



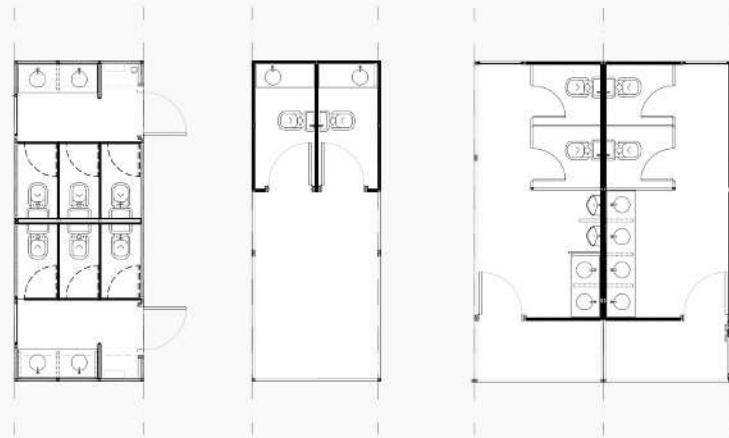
AZZOLLINI
CONSTRUCCIONES

Delivery de oficinas Edificios Modulares

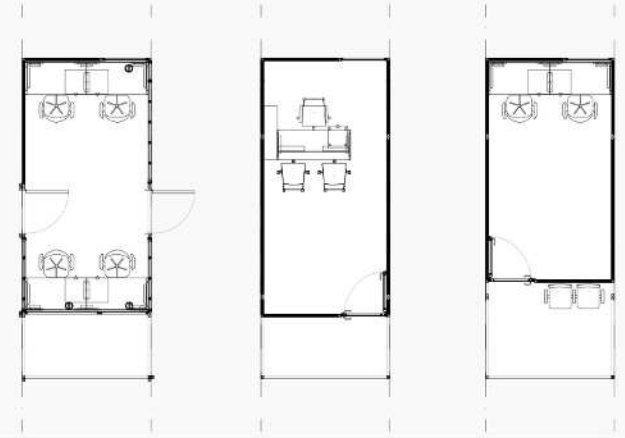


ALTERNATIVAS

MODULOS ARTICULABLES



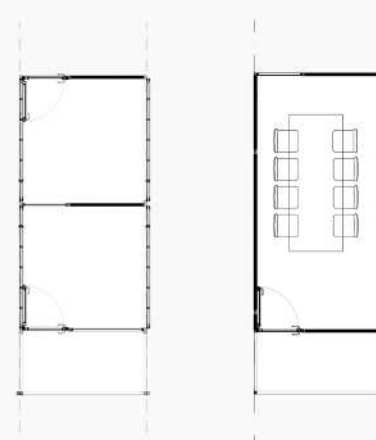
Tipos de baños



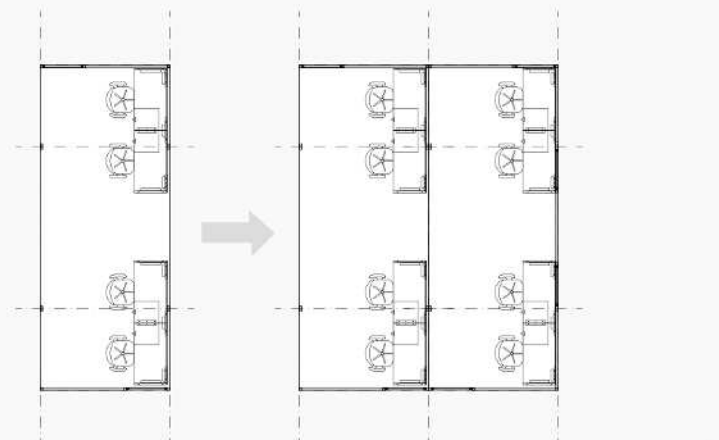
Tipos de oficinas



Escalera

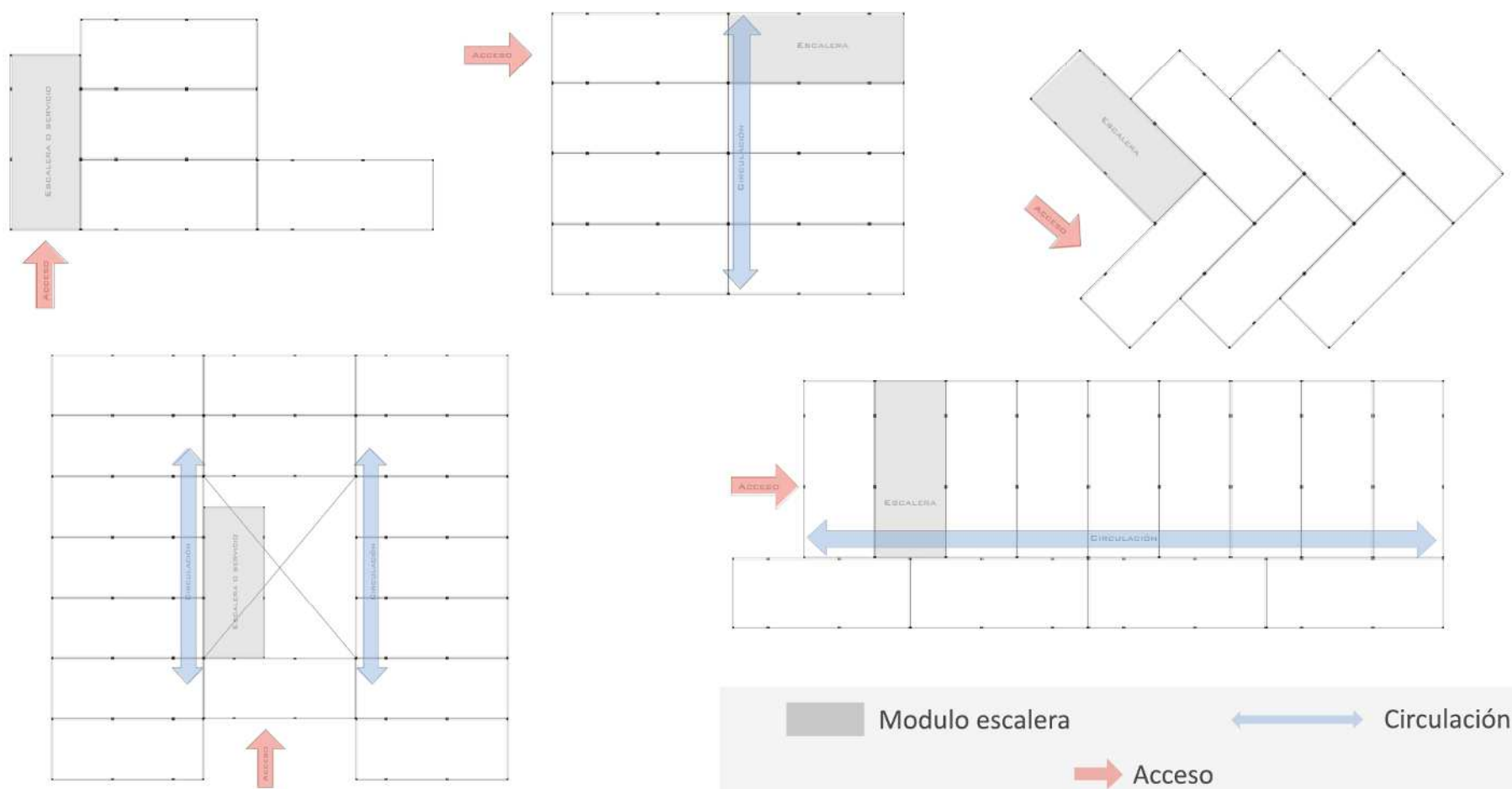


Salas de reuniones



Modulo base para "Plantas tipo"

ESQUEMAS ALTERNATIVOS



F. Senillosa 441 - (Cboi 1424) - CABA - Bs. As. - Argentina
 Teléfono: (54-11) 4902-6012
 e-mail: info@azzolliniconst.com.ar
 web: www.azzolliniconst.com.ar



FICHAS TÉCNICAS

Ficha Técnica de Obra



EDIFICIO DE OFICINAS MODULARES TRANSITORIOS Sistema UNIMOD



Comitente: UNIMOD

Proyectista: AZZOLLINI CONSTRUCCIONES

Ubicación: Dr. L. F. Leloir esq. Entre Ríos, Neuquén

Superficie: 2,40 x 6,00 mts - 6 Módulos = 86,4 m²

Año: 2014

MEMORIA DESCRIPTIVA

A partir del desarrollo de un sistema de edificios modulares estandarizados, fabricados íntegramente en taller y ensamblados in situ, que están pensados para albergar diversas funciones, hemos configurado una muestra con el fin mostrar su flexibilidad y todas las posibilidades de configuración y armado que tiene el sistema.

Estructuralmente, el sistema está diseñado con unidades de iguales dimensiones (2,40 x 6,00 / 12,00 mts y 2,58 mts de altura) para poder ser vinculadas entre si y en cualquier sentido de crecimiento en sentido horizontal generando plantas libres, mientras que en altura permite crecer en PB y 2 niveles posibilitando también generar dobles alturas. Son armados en seco, sobre un bastidor metálico, conformando una caja térmica de alta prestación pensados para zonas con condiciones climáticas complejas. Están provistos de acentuamientos de aluminio DVH, revestimientos, pisos, cielorrasos, instalaciones y artefactos ya colocados.

El sistema en un todo, procura enfatizar la idea de unidad y no la de sucesión de "contenedores". Como así también una de las premisas arquitectónicas es acercar la imagen a un edificio de construcción tradicional.

Pueden ser fácilmente transportados a cualquier lugar del país, montados, desarmados y reubicados en otros emplazamientos en caso de ser necesario.

ISO 9001
ISO 14001
OHSAS 18001
BUREAU VERITAS
Certification



F. Senillosa 441 - (Cboi 1424) - CABA - Bs. As. - Argentina

Teléfono: (54-11) 4902-6012

e-mail: info@azzolliniconst.com.ar

web: www.azzolliniconst.com.ar



AZZOLLINI
CONSTRUCCIONES

Ficha Técnica de Obra



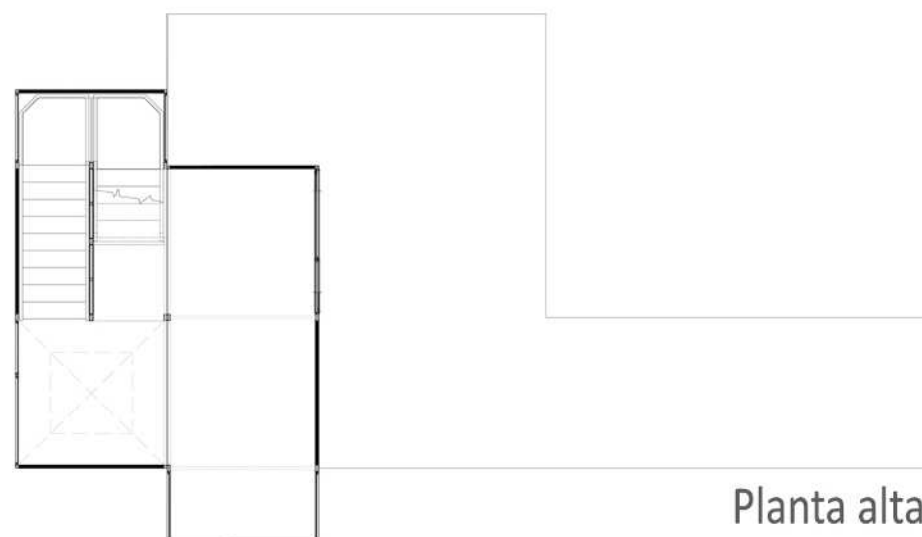
EDIFICIO DE OFICINAS MODULARES TRANSITORIOS Sistema UNIMOD



PLANTAS



Planta baja



Planta alta

ISO 9001
ISO 14001
OHSAS 18001
BUREAU VERITAS
Certification



F. Senillosa 441 - (Cboi 1424) - CABA - Bs. As. - Argentina
Teléfono: (54-11) 4902-6012
e-mail: info@azzolliniconst.com.ar
web: www.azzolliniconst.com.ar



Ficha Técnica de Obra



EDIFICIO DE OFICINAS MODULARES Sistema UNIMOD

Proyectista: AZZOLLINI CONSTRUCCIONES

Dimensiones: 2,4 x 6 x 2.6 (ancho x largo x alto)

Superficie Módulo individual: 14,4m²

Superficie edificio: 10 M: 144m²

Año: 2015



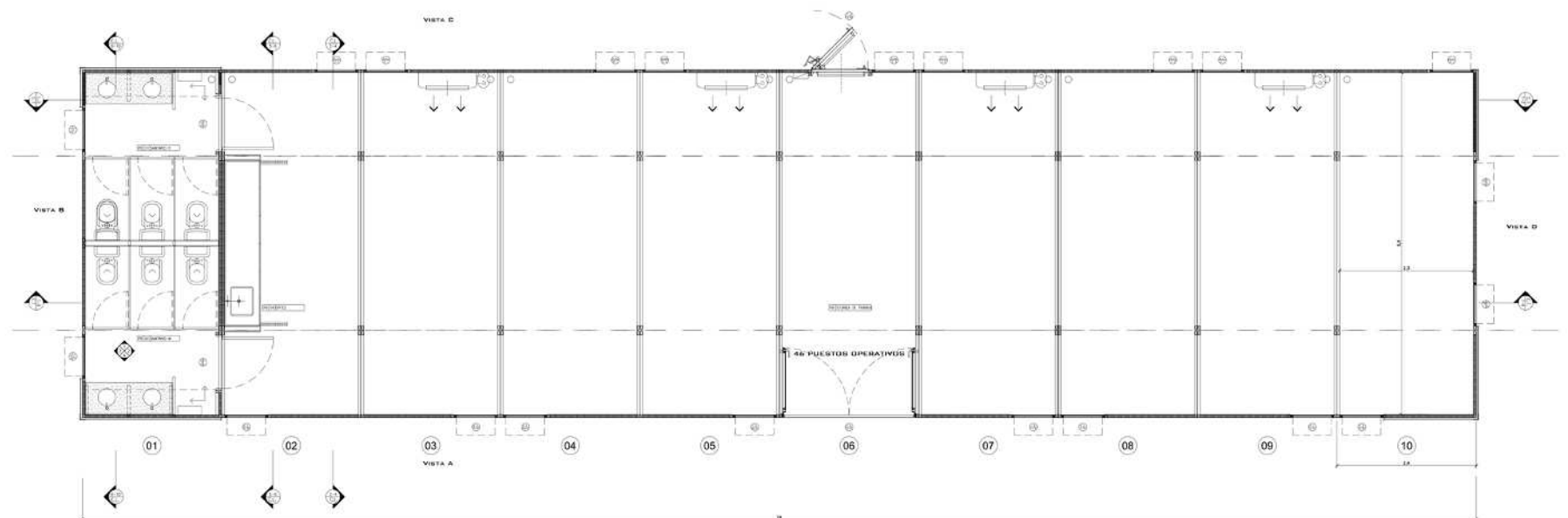
SISTEMA que en un todo, procura enfatizar la idea de unidad y no la de sujeción de "contenedores". Como así también una de las premisas arquitectónicas es acercar la imagen a un edificio de construcción tradicional.

Pueden ser fácilmente transportados a cualquier lugar del país, montados, desarmados y reubicados en otros emplazamientos en caso de ser necesario.

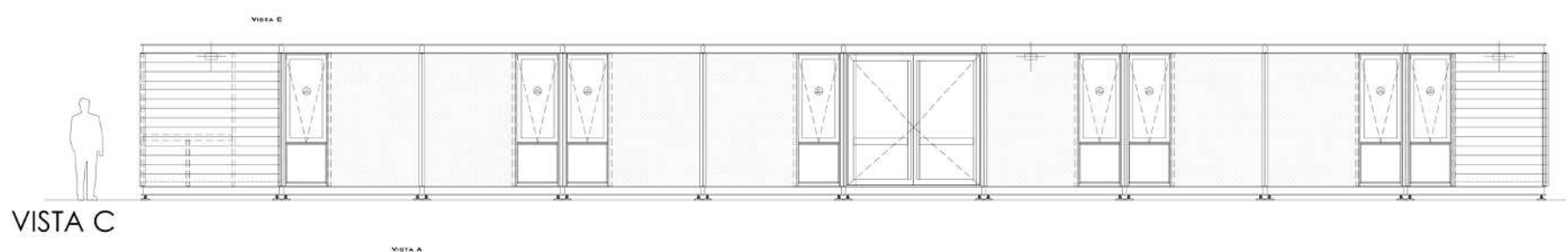
MEMORIA DESCRIPTIVA

A partir del desarrollo de un sistema de edificios modulares estandarizados, fabricados íntegramente en taller y ensamblados in situ, que están pensados para albergar diversas funciones, hemos configurado una muestra con el fin mostrar su flexibilidad y todas las posibilidades de configuración y armado que tiene el sistema.

Estructuralmente, el sistema está diseñado con unidades de iguales dimensiones (2,40 x 6,00 / 12,00 mts y 2,58 mts de altura) para poder ser vinculadas entre si y en cualquier sentido de crecimiento en sentido horizontal generando plantas libres, mientras que en altura permite crecer en PB y 2 niveles posibilitando también generar dobles alturas. Son armados en seco, sobre un bastidor metálico, conformando una caja térmica de alta prestación pensados para zonas con condiciones climáticas complejas. Están provistos de aventanamientos de aluminio DVH, revestimientos, pisos, cielorrasos, instalaciones y artefactos ya colocados.



PLANTA



VISTA C



F. Senillosa 441 - (Cboi 1424) - CABA - Bs. As. - Argentina

Teléfono: (54-11) 4902-6012

e-mail: info@azzolliniconst.com.ar

web: www.azzolliniconst.com.ar



Ficha Técnica de Obra



EDIFICIO DE OFICINAS MODULARES TRANSITORIOS Sistema UNIMOD



Comitente: UNIMOD

Proyectista: AZZOLLINI CONSTRUCCIONES

Superficie: 2,40 x 6,00 mts - 22 Módulos = 316m²

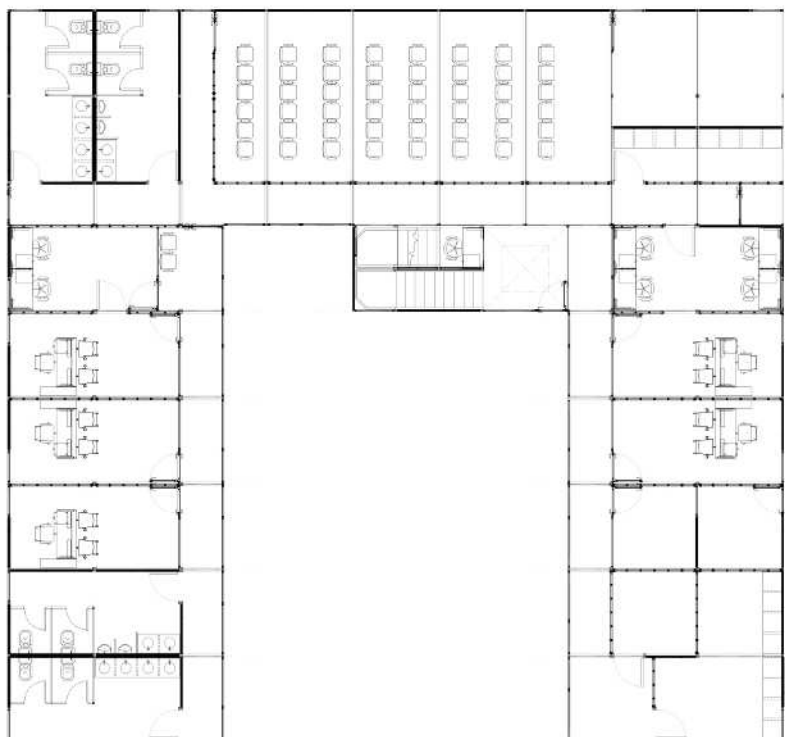
A partir del desarrollo de un sistema de edificios modulares estandarizados, fabricados íntegramente en taller y ensamblados in situ, que están pensados para albergar diversas funciones, hemos configurado una muestra con el fin mostrar su flexibilidad y todas las posibilidades de configuración y armado que tiene el sistema.

Estructuralmente, el sistema está diseñado con unidades de iguales dimensiones (2,40 x 6,00 / 12,00 mts y 2,58 mts de altura) para poder ser vinculadas entre si y en cualquier sentido de crecimiento en sentido horizontal generando plantas libres, mientras que en altura permite crecer en PB y 2 niveles posibilitando también generar dobles alturas. Son armados en seco, sobre un bastidor metálico, conformando una caja térmica de alta prestación pensados para zonas con condiciones climáticas complejas. Están provistos de aventanamientos de aluminio DVH, revestimientos, pisos, cielorrasos, instalaciones y artefactos ya colocados.

El sistema en un todo, procura enfatizar la idea de unidad y no la de sucesión de "contenedores". Como así también una de las premisas arquitectónicas es acercar la imagen a un edificio de construcción tradicional.

Pueden ser fácilmente transportados a cualquier lugar del país, montados, desarmados y reubicados en otros emplazamientos en caso de ser necesario.

Planta



ISO 9001
ISO 14001
OHSAS 18001
BUREAU VERITAS
Certification



F. Senillosa 441 - (Cboi 1424) - CABA - Bs. As. - Argentina

Teléfono: (54-11) 4902-6012

e-mail: info@azzolliniconst.com.ar

web: www.azzolliniconst.com.ar



AZZOLLINI
CONSTRUCCIONES

Ficha Técnica de Obra



MODULOS INDUSTRIALIZADOS YPF Pico Truncado, Santa Cruz - Edificio Oficinas



Comitente: YPF S.A.

Proyectista: HAMPTON / RIVOIRA ARQ.

Ubicación: PICO TRUNCADO, Provincia de Santa Cruz

Superficie: EDIFICIO OFICINAS – 8 Módulos

Año: 2011 - 2012



MEMORIA DESCRIPTIVA

YPF esta implementando un programa de actualización de sus edificios en sitios remotos a partir del desarrollo de módulos estandarizados, fabricados íntegramente en taller y ensamblados in situ.

Configuran sistemas edilicios lineales modulares, que procuran enfatizar la idea de unidad y no la de sucesión de contenedores. Su principal atributo es la posibilidad de desensamblarlos, reconfigurarlos y relocalizarlos en otros sitios.



Cada uno mide 10,50 mts de largo, 3,50 de ancho y 3,60 de alto. Son armados en seco, sobre un bastidor metálico, conformando una caja térmica de alta prestación pensados según su ubicación. Están provistos de aventanamientos, revestimientos, pisos, cielorrasos, instalaciones y artefactos ya colocados.



F. Senillosa 441 - (Cboi 1424) - CABA - Bs. As. - Argentina
Teléfono: (54-11) 4902-6012
e-mail: info@azzolliniconst.com.ar
web: www.azzolliniconst.com.ar



Ficha Técnica de Obra



MODULOS INDUSTRIALIZADOS YPF Yacimiento Loma La Lata Norte, Neuquén- Edificio Comedor



Comitente: YPF S.A.

Proyektista: ESTUDIO FRIGERIO

Ubicación: Yacimiento Loma La Lata Norte.

Provincia de Neuquén.

Superficie: Edificio Comedor 625m²– 17 Módulos

Año: 2015

MEMORIA DESCRIPTIVA

El sistema de edificios modulares en sitios remotos a partir del desarrollo de módulos estandarizados, fabricados íntegramente en taller y ensamblados in situ, configuran sistemas edilicios lineales, que procuran enfatizar la idea de unidad y no la de sucesión de contenedores. Estructuralmente cumplen con la normativa antisísmica y pueden ser desarmados y reubicados en otros emplazamientos en caso de ser necesario. Cuentan con tableros individuales de energía, equipos de aire acondicionado frío-calor, sistema de detección de incendio, cableado de datos de última generación y conexión inalámbrica wi-fi. Cada uno mide 10,50m de largo, 3,50 de ancho y 3,60 de alto. Son armados en seco, sobre un bastidor metálico, conformando una caja térmica de alta prestación pensados según su ubicación. Están provistos de aparamientos, revestimientos, pisos, cielorrasos, instalaciones y artefactos ya colocados.

Edificio Comedor para 212 personas.

- *Cocina de alta complejidad: Anafes, Plancha, Freidoras, Hornos, Refrigeradores, Freezer
- *Campanas de extracción de cocina.
- *Sector Lavado, Lavavajillas, Equipamiento en acero inoxidable, mesadas, estanterías
- *Sector autoservicio, heladeras mostrador
- *Cámara refrigeradora / Cámara Freezer
- *Depósito / Oficina
- *Sanitarios Hombre/Mujer /Discapacitados.
- *Vestuarios para personal de cocina.
- *Climatización de calefacción por placa radiante y de aire acondicionado con equipos Split f/c.
- *Control de accesos/CCTV/Deteccion de Incendio/Wi-Fi



ISO 9001
ISO 14001
OHSAS 18001
BUREAU VERITAS
Certification



F. Senillosa 441 - (Cboi 1424) - CABA - Bs. As. - Argentina
Teléfono: (54-11) 4902-6012
e-mail: info@azzolliniconst.com.ar
web: www.azzolliniconst.com.ar



AZZOLLINI
CONSTRUCCIONES

Ficha Técnica de Obra



MODULOS INDUSTRIALIZADOS YPF Manantiales Behr, Chubut - Comedor - Hotel



Comitente: YPF S.A.

Proyectista: HAMPTON / RIVOIRA ARQ.

Ubicación: MANANTIALES BEHR, Provincia de Chubut

Superficie: EDIFICIO COMEDOR – 7 Módulos
EDIFICIO HOTEL – 4 Módulos.

Año: 2011 - 2012

MEMORIA DESCRIPTIVA

Se desarrolla en el marco del programa de actualización de edificios en sitios remotos que YPF esta implementando.

El sistema consiste en la construcción seriada de módulos adosables totalmente prefabricados en taller, incluyendo revestimientos, instalaciones e infraestructura de servicios. Los mismos se construyen con operarios altamente calificados y lejos de las condiciones climáticas adversas del sitio, favoreciendo así los plazos de entrega.

Los módulos se envían totalmente armados en lo que a su equipamiento respecta; se transportan en carretones y se ensamblan sobre plateas de fundación realizadas previamente.



F. Senillosa 441 - (Cboi 1424) - CABA - Bs. As. - Argentina
Teléfono: (54-11) 4902-6012
e-mail: info@azzolliniconst.com.ar
web: www.azzolliniconst.com.ar



Ficha Técnica de Obra



MODULOS INDUSTRIALIZADOS YPF Yacimiento Barrancas, Mendoza - Edificios de Oficinas



Comitente: YPF S.A.

Proyektista: HAMPTON / RIVOIRA ARQ.

Ubicación: Yacimiento Barrancas, Provincia de Mendoza

Superficie: Edificio Malargue 552m² –15Módulos
Edificio Rivadavia 331m² – 9Módulos

Año: 2012

MEMORIA DESCRIPTIVA

El sistema de edificios modulares en sitios remotos a partir del desarrollo de módulos estandarizados, fabricados íntegramente en taller y ensamblados in situ, configuran sistemas edilicios lineales, que procuran enfatizar la idea de unidad y no la de sucesión de contenedores. Estructuralmente cumplen con la normativa antisísmica y pueden ser desarmados y reubicados en otros emplazamientos en caso de ser necesario. Cuentan con tableros individuales de energía, equipos de aire acondicionado frío-calor, sistema de detección de incendio, cableado de datos de última generación y conexión inalámbrica wi-fi.

Cada uno mide 10,50m de largo, 3,50 de ancho y 3,60 de alto. Son armados en seco, sobre un bastidor metálico, conformando una caja térmica de alta prestación pensados según su ubicación. Están provistos de aventanamientos, revestimientos, pisos, cielorrasos, instalaciones y artefactos ya colocados.

Edificio Rivadavia

- 35 puestos de trabajo Staff
- 2 salas de reuniones para 8 y 6 personas con video conferencia
- Sector de coffebreak / office (equipado con heladera/termotanque/pileta cocina/ alacenas/ microondas)
- Sector de Archivo cerrado / Sector de Impresión común
- Baños H/M/ Discapacitados
- Salas de Rack (Sistemas)/Sala de Energía

Edificio Malargüe

- 59 puestos de trabajo (puestos de Staff + Geólogos + despacho para el Director).
- 2 salas de reuniones para 10 personas con video conferencia.
- Sector de coffebreak/ office (equipado con heladera/ termotanque / pileta cocina/ alacenas/ microondas)
- Sector de Archivo cerrado (2) / Sector de Impresión común



F. Senillosa 441 - (Cboi 1424) - CABA - Bs. As. - Argentina
Teléfono: (54-11) 4902-6012
e-mail: info@azzolliniconst.com.ar
web: www.azzolliniconst.com.ar



Ficha Técnica de Obra



MODULO SHOWROOM / OFICINA INDIVIDUAL



Proyectista: AZZOLLINI CONSTRUCCIONES.s

Dimensiones: 2,40 x 6,00 x 2,6mts - 1 Módulo.

Superficie: 14,4 m².

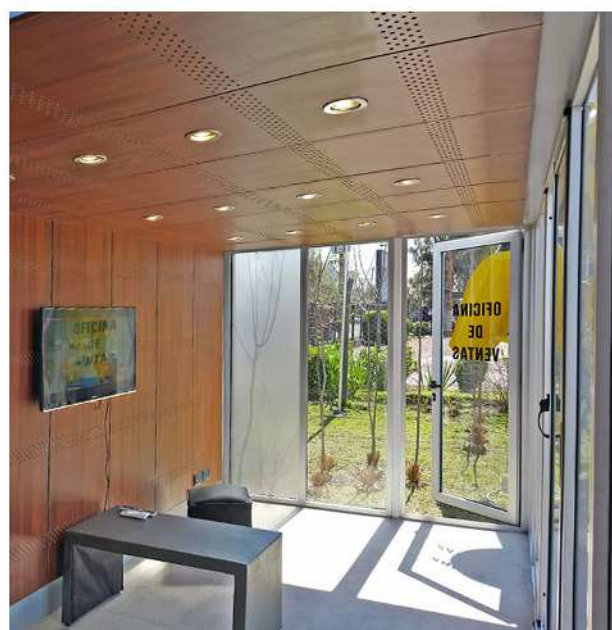
Azzollini Construcciones fabrica este sistema modular de manera completa e integral en sus talleres. Son de fácil transporte y montaje, flexibles, ampliables y reubicables. A partir del desarrollo de un sistema de edificios modulares estandarizados, fabricados íntegramente en taller y ensamblados in situ, que están pensados para albergar diversas funciones, hemos configurado una pieza destinada a oficina comercial, con el fin de poder mostrar una oficina premium para alojar salas de venta y exposición de distintos emprendimientos inmobiliarios, showrooms para lanzamientos de nuevos productos, etc.

Estructuralmente, esta unidad, está configurada para poder ser vinculada a otras unidades similares en forma tridimensional, es decir en todas sus caras y en altura permite crecer hasta 3 niveles. El sistema en un todo, procura enfatizar la idea de unidad y no la de sucesion de "contenedores".

Pueden ser desarmados y reubicados facilmente en otros emplazamientos en caso de ser necesario. Cuentan con tableros individuales de energía, cableado de datos y equipos de aire acondicionado frio-calor de última generación.

Cada uno mide 2,40 m de ancho, por 6,00 mts de largo y el sistema modular permite acoplarse con módulos de 2,40 x 3 mts y 2,40 x 12 mts.

Son armados en seco, sobre un bastidor metálico, conformando una caja térmica de alta prestación pensados según su ubicación. Están provistos de aventanamientos, revestimientos, pisos, cielorrasos, instalaciones y artefactos ya colocados.



ISO 9001
ISO 14001
OHSAS 18001
BUREAU VERITAS
Certification



F. Senillosa 441 - (Cboi 1424) - CABA - Bs. As. - Argentina

Teléfono: (54-11) 4902-6012

e-mail: info@azzolliniconst.com.ar

web: www.azzolliniconst.com.ar



AZZOLLINI
CONSTRUCCIONES

Ficha Técnica de Obra



MODULO OFICINAS DE VENTA DE INMUEBLES Emprendimiento HOM - Santa Fé y Agüero - CABA



Comitente: Emprendimiento HOM

Proyectista: AZZOLLINI CONSTRUCCIONES

Ubicación: Santa Fe y Agüero, CABA

Superficie: 2,40 x 6,00 mts - 1 Módulo

Año: 2013

MEMORIA DESCRIPTIVA

A partir del desarrollo de un sistema de edificios modulares estandarizados, fabricados íntegramente en taller y ensamblados in situ, que están pensados para albergar diversas funciones, hemos configurado una pieza con el fin de instalar la sala de venta y exposición del emprendimiento HOM ubicado en una zona densamente comercial de la ciudad de Buenos Aires.

Estructuralmente, esta unidad, está configurada para poder ser vinculada a otras unidades similares en forma tridimensional, es decir en todas sus caras y en altura permite crecer hasta 3 pisos. El sistema en un todo, procura enfatizar la idea de unidad y no la de sucesión de "contenedores".

Pueden ser desarmados y reubicados en otros emplazamientos en caso de ser necesario. Cuentan con tableros individuales de energía, equipos de aire acondicionado frío-calor, cableado de datos de última generación.

Cada uno mide 2,40 m de ancho, por 6,00 mts de largo y el sistema modular permite acoplar con módulos de 2,40 x 3 mts y 2,40 x 12 mts.

Son armados en seco, sobre un bastidor metálico, conformando una caja térmica de alta prestación pensados según su ubicación. Están provistos de aventanamientos, revestimientos, pisos, cielorrasos, instalaciones y artefactos ya colocados.



ISO 9001
ISO 14001
OHSAS 18001
BUREAU VERITAS
Certification



F. Senillosa 441 - (Cboi 1424) - CABA - Bs. As. - Argentina

Teléfono: (54-11) 4902-6012

e-mail: info@azzolliniconst.com.ar

web: www.azzolliniconst.com.ar



AZZOLLINI
CONSTRUCCIONES

Oficina de Ventas

Edificios modulares

FICHA TÉCNICA

A partir del desarrollo de un sistema de edificios modulares estandarizados, fabricados íntegramente en taller y ensamblados in situ, que están pensados para albergar diversas funciones, hemos configurado una pieza con el fin de instalar una "Sala de Venta o exposición".

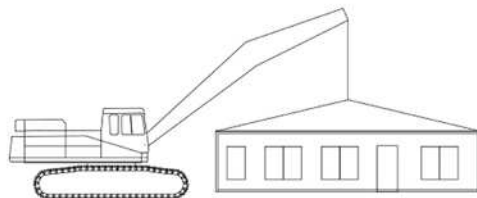
Dicho sistema es armado en seco, sobre un bastidor metálico, conformando una caja térmica de alta prestación pensados según su ubicación. Están provistos de aventanamientos, revestimientos, pisos, cielorrasos, instalaciones, artefactos ya colocados y aire acondicionado Splits frio calor.

LOGÍSTICA:

- _ Construcción "in situ" de los cimientos en el terreno, realizando en el taller el 80% de la obra.
- _ Colocación del edificio en un camión para ser llevado al terreno. Pudiendo ser transportado a sitios insospechados.
- _ Utilización de una grúa para montar el edificio sobre los cimientos en el terreno.



TRANSPORTE



MONTAJE

VARIEDAD DE MEDIDAS:

1- 2,4m X 3m

Con Baño y Kitchenett

2- 2,4 X 3m

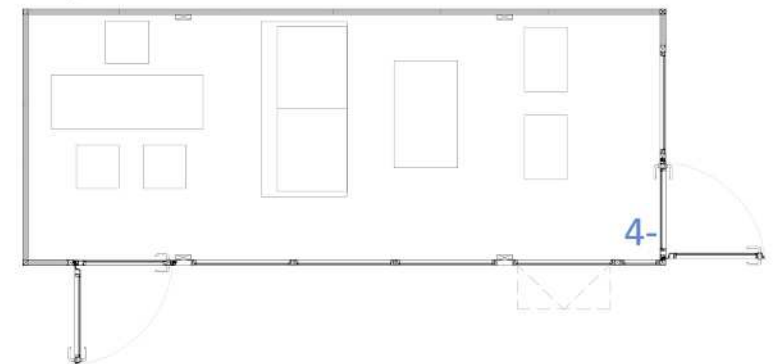
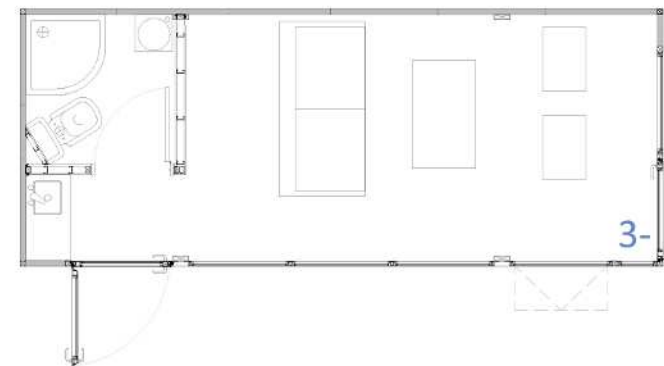
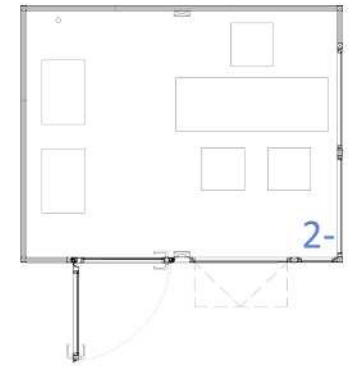
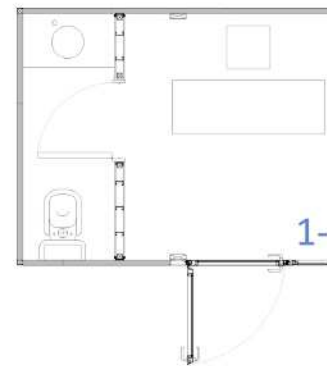
Sin Baño

3- 2,4m X 6m

Con Baño

4- 2,4m X 6m

Sin Baño



Esquema oficina de ventas 2,4m x 3m



Esquema oficina de ventas 2,4mx6m



F. Senillosa 441 - (Cboi 1424) - CABA - Bs. As. - Argentina

Teléfono: (54-11) 4902-6012

e-mail: info@azzolliniconst.com.ar

web: www.azzolliniconst.com.ar



AZZOLLINI
CONSTRUCCIONES

Garitas de Seguridad

Edificios modulares



FICHA TÉCNICA

A partir del desarrollo de un sistema de edificios modulares estandarizados, fabricados íntegramente en taller y ensamblados in situ, que están pensados para albergar diversas funciones, hemos configurado una pieza con el fin de instalar "Garitas de seguridad" u "Oficinas de control".

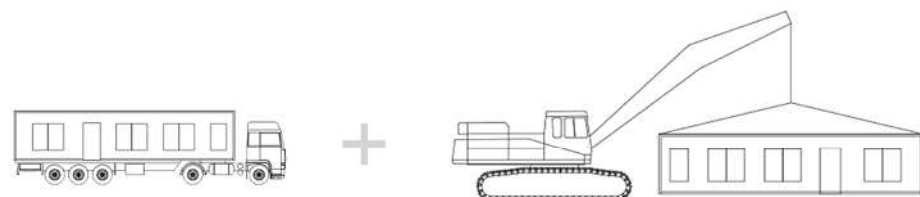
Dicho sistema es armado en seco, sobre un bastidor metálico, conformando una caja térmica de alta prestación pensados según su ubicación. Están provistos de aventanamientos, revestimientos, pisos, cielorrasos, instalaciones, artefactos ya colocados y aire acondicionado Splits frio calor.

LOGÍSTICA:

_ Construcción "in situ" de los cimientos en el terreno, realizando en el taller el 80% de la obra.

_ Colocación del edificio en un camión para ser llevado al terreno. Pudiendo ser transportado a sitios insospechados.

_ Utilización de una grúa para montar el edificio sobre los cimientos en el terreno.



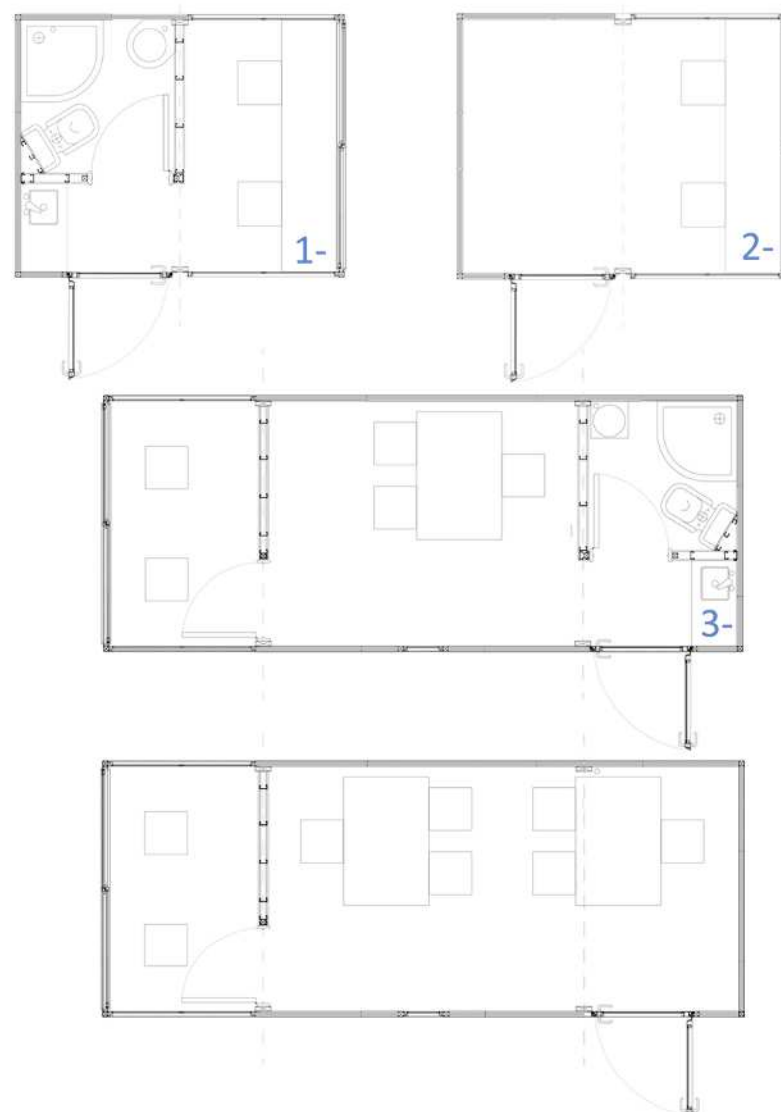
TRANSPORTE

MONTAJE

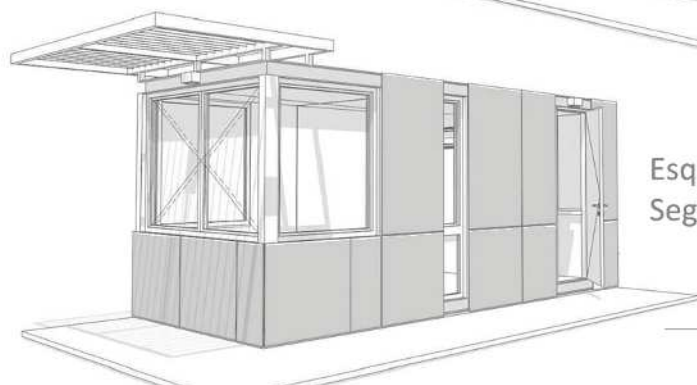
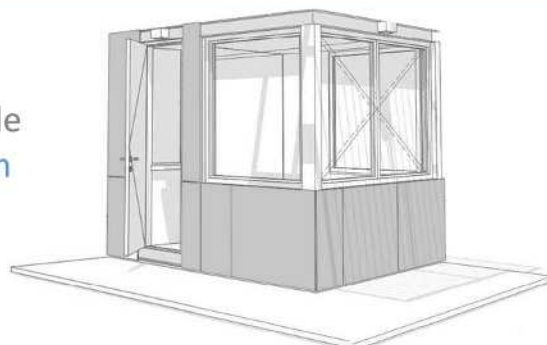
VARIEDAD DE MEDIDAS:

1- 2,4m X 3m Con Baño y Kitchenett
2- 2,4 X 3m Sin Baño

3- 2,4m X 6m Con Baño
4- 2,4m X 6m Sin Baño



Esquema Oficina de Seguridad 2,4mx3m



Esquema Oficina de Seguridad 2,4mx6m



* Como extras se pueden agregar el módulo de piso exterior y el módulo de alero (no incluidos en precio).



F. Senillosa 441 - (Cboi 1424) - CABA - Bs. As. - Argentina
Teléfono: (54-11) 4902-6012
e-mail: info@azzolliniconst.com.ar
web: www.azzolliniconst.com.ar



Ficha Técnica de Obra



CERCO DE SEGURIDAD EN PLANTA DE YPF Pico Truncado - Pcia. de Santa Cruz



Comitente: YPF S.A.

Proyectista: Kraftwelt

Ubicación: Pico Truncado - Pcia. Santa Cruz

Longitud: 1.900 ml

Año: 2012

MEMORIA DESCRIPTIVA

Ante el requerimiento de un cerco de seguridad perimetral para las bases de Santa Cruz y Chubut, se buscó un tipo de cerco que no pudiera ser escalado y no pudiera excavar por debajo.

La solución propuesta es un cerco de una altura total de 3,50 m. compuesto por una base continua de hormigón de 0,50m de altura semienterrada, con postes metálicos fundados en pilotes de hormigón de 1m de profundidad.

El cerramiento propuesto es una malla soldada de hierro galvanizado de 4mm con pequeñas aberturas donde no puede ingresar un pie o un dedo hasta una altura de 3m. Por encima de la malla y hasta los 3,50m de altura va colocada una concertina en todo el perímetro del cerco.



F. Senillosa 441 - (Cboi 1424) - CABA - Bs. As. - Argentina
Teléfono: (54-11) 4902-6012
e-mail: info@azzolliniconst.com.ar
web: www.azzolliniconst.com.ar



CATEGORÍAS

Delivery de Oficinas Edificios Modulares



Categoría Técnica Superior

Categoría Técnica Standard

REVESTIMIENTOS



Exterior: Italflex Tipo Tarquini
Reveal, Analex 30kg



Piso Interior: Balsoda
Vinílico Simil Madera
Tipo Itaúba AMBIENTA

REVESTIMIENTOS



Exterior: Panel Conformado de
Chapa Lisa -Poliuretano- Chapa Lisa



Piso: Balsoda
Vinílico IQ OPTIMA
TARQUET

KITCHENETTE



Melamina gris ceniza
para frente cocina

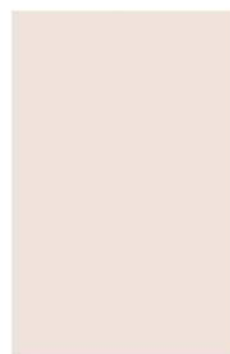


Mesada de granito
Gris Mara

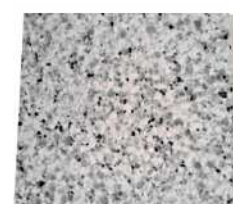


-Grifería Tipo Arizona FV
-Pileta Simple de
acero inoxidable

KITCHENETTE



Melamina gris ceniza
para frente cocina



Mesada de granito
Gris Mara



-Grifería Tipo Arizona FV
-Pileta Simple de
acero inoxidable

BAÑO



Vanitory de 50cm
Tipo Venecia FERRUM



Grifería Lavatorio
Monocomando
Tipo Arizona FV



Toallero-Percha
Porta rollo-Jabonera
Tipo Arizona FV



Inodoro Largo Blanco
Tipo Andina FERRUM
con mochila



Grifería Ducha
Tipo Arizona FV



Receptáculo Semicircular
Tipo Chapa Blanco FERRUM

BAÑO



Bacha de Blanca
De Apoyo Esquinera



Grifería Lavatorio
Monocomando
Tipo Smile FV



Toallero-Percha
Porta rollo-Jabonera
Tipo Smile FV



Inodoro Largo Blanco
Tipo Andina FERRUM
con mochila



Grifería Ducha
Tipo Smile FV



Receptáculo Semicircular
Tipo Chapa Blanco FERRUM



F. Senillosa 441 - (Cboi 1424) - CABA - Bs. As. - Argentina
Teléfono: (54-11) 4902-6012
e-mail: info@azzolliniconst.com.ar
web: www.azzolliniconst.com.ar





Felipe Senillosa 441 - CABA - Bs. As. - Argentina

Teléfono: (54-11) 4902-6012

e-mail: info@azzollini.com.ar

web: www.azzolliniconst.com.ar